

Управление Федеральной службы  
государственной статистики  
по г. Санкт-Петербургу и Ленинградской области  
(ПЕТРОСТАТ)

# Основные фонды Ленинградской области в 2018 году

СТАТИСТИЧЕСКИЙ СБОРНИК

Исх. № СГ – 210/1132  
от 16.12.2019 г.

Санкт-Петербург  
2019

Редакционная коллегия:

О.Н. Никифоров – председатель редакционной коллегии

С.М. Горохова, Л.В. Дмитриева, С.А. Тимофеева,

А.И. Филиппова, С.В. Черных, Е.В. Чуприна

**"Основные фонды Ленинградской области в 2018 году"**. Стат. сб. /  
Петростат. – СПб, 2019. – 59 с.

Сборник подготовлен отделом статистики финансов и региональных счетов Петростата на основе данных, полученных от предприятий, организаций, населения путем переписей и других форм статистического наблюдения.

Петростат является собственником государственной статистической информации на территории Санкт-Петербурга и Ленинградской области и обладает исключительными правами на издание и распространение статистических публикаций. При использовании материалов органов государственной статистики ссылка на источник обязательна.

Код издания  
по каталогу 21000319

<https://petrostat.gks.ru>  
E-mail: [petrostat@gks.ru](mailto:petrostat@gks.ru)

© Петростат, 2019

В сборнике представлены сведения о наличии основных фондов по полной учетной и остаточной балансовой стоимости, их состоянии (степени износа, обновлении и ликвидации) по данным баланса основного капитала, а также по крупным и средним коммерческим организациям и некоммерческим организациям. По отдельным показателям данные приведены в сравнении с предыдущим годом. По ряду показателей информация представлена по видам экономической деятельности, по формам собственности, видовой структуре основных фондов. Приведены отдельные сравнения с регионами Северо-Западного федерального округа.

#### Список сокращений:

млрд.	миллиард
млн.	миллион
руб.	рубль

В сборнике приняты условные обозначения:

–	явление отсутствует
0,0	небольшая величина
...	данные не публикуются в целях обеспечения конфиденциальности первичных статистических данных, полученных от организаций, в соответствии с Федеральным Законом от 29.11.2007 № 282-ФЗ

В некоторых случаях незначительные расхождения между итогом и суммой слагаемых объясняются округлением данных.

По показателям, характеризующим инвестиции в основной капитал, данные за 2018 год являются предварительными.

---

## СОДЕРЖАНИЕ

Предисловие .....	7
<b>1. ПОКАЗАТЕЛИ БАЛАНСА ОСНОВНЫХ ФОНДОВ ЗА 2018 ГОД.....</b>	<b>9</b>
1.1. Основные фонды по видам экономической деятельности.....	9
1.2. Структура основных фондов по видам экономической деятельности ( <i>диаграмма</i> ) .....	10
1.3. Видовая структура основных фондов .....	11
1.4. Степень износа основных фондов по их видовой структуре ( <i>диаграмма</i> ).....	11
1.5. Баланс основных фондов по полной учетной стоимости по видам экономической деятельности .....	12
1.6. Наличие основных фондов по остаточной балансовой стоимости по видам экономической деятельности.....	14
1.7. Степень износа основных фондов .....	15
1.8. Соотношение степени износа и годности основных фондов по основным видам экономической деятельности ( <i>диаграмма</i> ).....	16
1.9. Соотношение показателей ввода и износа основных фондов.....	17
1.10. Коэффициенты обновления и ликвидации основных фондов .....	18
1.11. Состояние основных фондов по основным видам экономической деятельности ( <i>диаграмма</i> ) .....	19
<b>2. ОСНОВНЫЕ ФОНДЫ КОММЕРЧЕСКИХ ОРГАНИЗАЦИЙ В 2018 ГОДУ.....</b>	<b>20</b>
2.1. Основные фонды по видам экономической деятельности.....	20
2.2. Структура основных фондов по видам экономической деятельности ( <i>диаграмма</i> ) .....	22
2.3. Видовая структура основных фондов .....	23
2.4. Видовая структура основных фондов ( <i>диаграмма</i> ) .....	26
2.5. Степень износа основных фондов по их видовой структуре ( <i>диаграмма</i> ).....	26
2.6. Соотношение вновь введенных и полностью изношенных основных фондов в общем объеме фондов ( <i>диаграмма</i> ).....	27
2.7. Видовая структура полностью изношенных основных фондов ( <i>диаграмма</i> ).....	27

---

2.8. Соотношение показателей ввода и износа основных фондов.....	28
2.9. Средний возраст основных фондов .....	29
2.10. Распределение наличия основных фондов по году, в ценах которого учтены основные фонды.....	30
2.11. Распределение наличия основных фондов отдельных видов экономической деятельности по году, в ценах которого учтены основные фонды.....	31
2.12. Основные фонды по формам собственности.....	34
2.13. Основные фонды обрабатывающих производств .....	35
2.14. Степень износа основных фондов по их видовой структуре отдельных видов обрабатывающих производств ( <i>диаграмма</i> ) .....	37
2.15. Уровень использования среднегодовой мощности организаций по выпуску отдельных видов продукции .....	38
<b>3. ОСНОВНЫЕ ФОНДЫ НЕКОММЕРЧЕСКИХ ОРГАНИЗАЦИЙ В 2018 ГОДУ.....</b>	<b>40</b>
3.1. Основные фонды по видам экономической деятельности.....	40
3.2. Видовая структура основных фондов .....	41
3.3. Состояние основных фондов по их видовой структуре ( <i>диаграмма</i> ).....	44
3.4. Степень износа основных фондов по видам экономической деятельности ( <i>диаграмма</i> ) .....	45
3.5. Средний возраст основных фондов .....	46
3.6. Основные фонды по формам собственности .....	47
<b>4. ИНВЕСТИЦИИ В ОСНОВНОЙ КАПИТАЛ В 2018 ГОДУ .....</b>	<b>48</b>
4.1. Инвестиции в основной капитал.....	48
4.2. Инвестиции в основной капитал по формам собственности.....	48
4.3. Инвестиции в основной капитал по видам основных фондов.....	49
4.4. Индекс физического объема инвестиций в основной капитал ( <i>диаграмма</i> ).....	49
4.5. Инвестиции в основной капитал по видам экономической деятельности .....	50
4.6. Инвестиции в основной капитал по источникам финансирования ..	51
4.7. Структура инвестиций в основной капитал по источникам финансирования ( <i>диаграмма</i> ).....	51

---

---

<b>5. ОСНОВНЫЕ ФОНДЫ И ИНВЕСТИЦИИ В ОСНОВНОЙ КАПИТАЛ ПО РЕГИОНАМ СЕВЕРО-ЗАПАДНОГО ФЕДЕРАЛЬНОГО ОКРУГА В 2018 ГОДУ .....</b>	<b>52</b>
5.1. Наличие, состояние и воспроизводство основных фондов .....	52
5.2. Основные фонды по полной учетной и остаточной балансовой стоимости .....	53
5.3. Видовая структура основных фондов .....	53
5.4. Полная учетная стоимость основных фондов по отдельным видам экономической деятельности .....	54
5.5. Степень износа основных фондов ( <i>диаграмма</i> ) .....	56
5.6. Удельный вес полностью изношенных основных фондов в объеме основных фондов коммерческих организаций ( <i>диаграмма</i> ) .....	57
5.7. Инвестиции в основной капитал .....	58
5.8. Структура инвестиций в основной капитал по источникам финансирования .....	58

---

**О**сновные фонды – произведенные активы, подлежащие использованию неоднократно или постоянно в течение длительного периода, но не менее одного года, для производства товаров и оказания услуг. К основным фондам относятся здания, сооружения, машины и оборудование (включая хозяйственный инвентарь), транспортные средства, культивируемые биологические ресурсы, другие виды основных фондов.

Данные о наличии основных фондов приводятся по полной учетной стоимости и остаточной балансовой стоимости. *Полная учетная стоимость* равна сумме учитываемых в бухгалтерских балансах организаций остаточной балансовой стоимости основных фондов и величины накопленного износа. Эта стоимость отражает наличие основных фондов без учета постепенной утраты их потребительских свойств в процессе эксплуатации. *Остаточная балансовая стоимость* основных фондов, учитываемая в бухгалтерских балансах организаций, отражает постепенную утрату их потребительских свойств в размере накопленного износа.

Полная учетная и остаточная балансовая стоимость основных фондов учитывается, как правило, в смешанных ценах, так как часть инвентарных объектов отражается в балансах организаций по восстановительной стоимости на момент последней проведенной переоценки, а другая часть, не проходившая переоценку, – в ценах приобретения.

*Переоценка основных фондов* – изменение полной учетной и остаточной балансовой стоимости основных фондов с целью устранения их смешанной оценки в ценах разных периодов и определения их реальной восстановительной стоимости. Полная восстановительная стоимость основных фондов – это полная стоимость затрат на замену имеющихся основных фондов аналогичными им новыми объектами, определенных по ценам и тарифам, существующим на дату переоценки. Остаточная восстановительная стоимость – это полная восстановительная стоимость, уменьшенная на величину накопленного износа, также пересчитанного в цены, существующие на дату переоценки.

*Баланс основных фондов* представляет собой экономическую таблицу, данные которой характеризуют стоимость основных фондов на начало и конец отчетного года, ее изменение в течение года в разрезе "чистых" видов экономической деятельности. Объем основных фондов "чистого" вида деятельности составляют основные фонды структурных подразделений соответствующего вида деятельности, который является для организации основным или второстепенным. Показатели на конец 2018 года приведены с учетом переоценки, проведенной на конец отчетного года.

---

Таблицы по основным фондам коммерческих организаций (без субъектов малого предпринимательства) и основным фондам некоммерческих организаций в разрезе видов экономической деятельности выполнены по данным форм № 11 «Сведения о наличии и движении основных фондов (средств) и других нефинансовых активов» и № 11 (краткая) «Сведения о наличии и движении основных фондов (средств) некоммерческих организаций».

*Инвестиции в основной капитал* представляют собой совокупность затрат, направляемых на создание и воспроизводство основных фондов (новое строительство, расширение, реконструкцию и модернизацию объектов, которые приводят к увеличению первоначальной стоимости объектов и относятся на добавочный капитал организации, приобретение машин, оборудования, транспортных средств, затраты на формирование основного стада, выращивание многолетних насаждений и т.д.). Данные по видам экономической деятельности приведены, исходя из назначения основных средств, т.е. той сферы деятельности, в которой они будут функционировать.



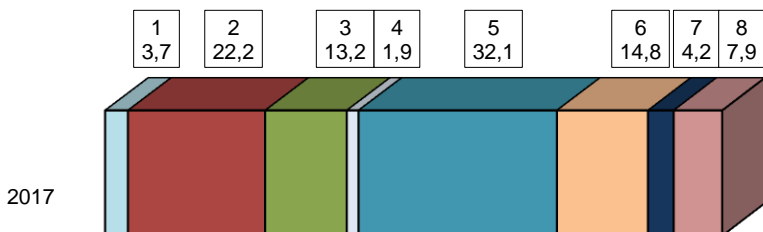
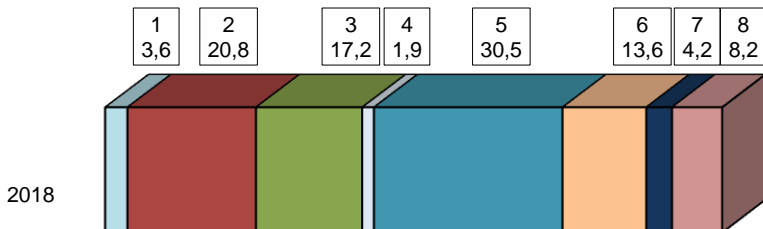
**1. ПОКАЗАТЕЛИ БАЛАНСА ОСНОВНЫХ ФОНДОВ ЗА 2018 ГОД****1.1. ОСНОВНЫЕ ФОНДЫ****ПО ВИДАМ ЭКОНОМИЧЕСКОЙ ДЕЯТЕЛЬНОСТИ**

(на конец года, по полной учетной стоимости)

	Млн. рублей	В % к итогу	Справочно: 2017 в % к итогу
Основные фонды – всего	3433453	100	100
в том числе:			
сельское, лесное хозяйство, охота, рыболовство и рыбоводство	124746	3,6	3,7
добыча полезных ископаемых	19412	0,6	0,3
обрабатывающие производства	712647	20,8	22,2
обеспечение электрической энергией, газом и паром; кондиционирование воздуха	590287	17,2	13,2
водоснабжение; водоотведение, организация сбора и утилизации отходов, деятельность по ликвидации загрязнений	19694	0,6	0,6
строительство	32849	1,0	1,0
торговля оптовая и розничная; ремонт автотранспортных средств и мотоциклов	65130	1,9	1,9
транспортировка и хранение	1047492	30,5	32,1
деятельность гостиниц и предприятий общественного питания	13090	0,4	0,4
деятельность в области информации и связи	32775	1,0	0,9
деятельность финансовая и страховая	6203	0,2	0,2
деятельность по операциям с недвижимым имуществом	467853	13,6	14,8
деятельность профессиональная, научная и техническая	41960	1,2	1,3
деятельность административная и сопутствующие дополнительные услуги	14038	0,4	0,3
государственное управление и обеспечение военной безопасности; социальное обеспечение	143274	4,2	4,2
образование	52378	1,5	1,5
деятельность в области здравоохранения и социальных услуг	30559	0,9	0,9
деятельность в области культуры, спорта, организации досуга и развлечений	15215	0,4	0,4
предоставление прочих видов услуг	3851	0,1	0,1

## 1.2. СТРУКТУРА ОСНОВНЫХ ФОНДОВ ПО ВИДАМ ЭКОНОМИЧЕСКОЙ ДЕЯТЕЛЬНОСТИ

(на конец года, по полной учетной стоимости, в процентах к итогу)



- 1 – сельское, лесное хозяйство, охота, рыболовство и рыбоводство
- 2 – обрабатывающие производства
- 3 – обеспечение электрической энергией, газом и паром; кондиционирование воздуха
- 4 – торговля оптовая и розничная; ремонт автотранспортных средств и мотоциклов
- 5 – транспортировка и хранение
- 6 – деятельность по операциям с недвижимым имуществом
- 7 – государственное управление и обеспечение военной безопасности; социальное обеспечение
- 8 – другие виды деятельности

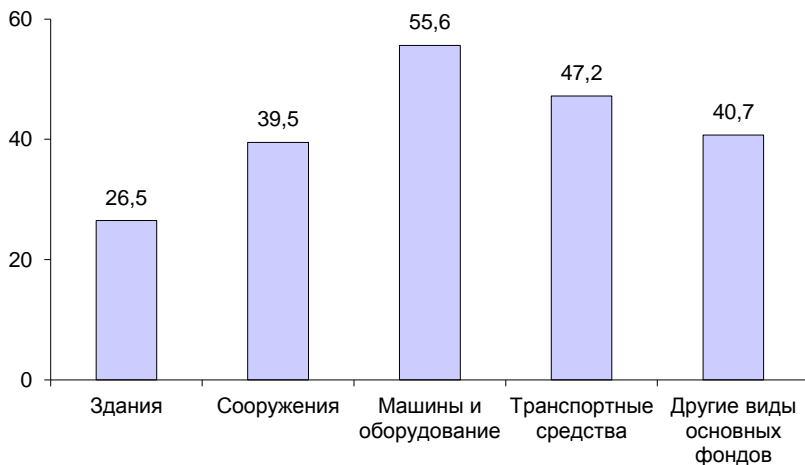
**1.3. ВИДОВАЯ СТРУКТУРА ОСНОВНЫХ ФОНДОВ**

(на конец года, по полной учетной стоимости)

	Млн. рублей	В % к итогу
Основные фонды – всего	3433453	100
в том числе:		
здания	941338	27,4
сооружения	1319816	38,4
машины и оборудование	1013413	29,5
транспортные средства	109362	3,2
культивируемые биологические ресурсы	11418	0,3
другие не перечисленные выше виды основных средств и фондов	38106	1,1

**1.4. СТЕПЕНЬ ИЗНОСА ОСНОВНЫХ ФОНДОВ  
ПО ИХ ВИДОВОЙ СТРУКТУРЕ**

(на конец года, в процентах)



## 1.5. БАЛАНС ОСНОВНЫХ ФОНДОВ ПО ВИДАМ ЭКОНОМИЧЕСКОЙ

(в миллионах)

	Наличие основных фондов на начало года	Поступление основных фондов	в том числе	
			ввод в действие	прочее поступление
Основные фонды – всего	3103477	451735	376470	75265
в том числе:				
сельское, лесное хозяйство, охота, рыболовство и рыбоводство	113422	17010	14721	2289
добыча полезных ископаемых	10349	9520	9510	10
обрабатывающие производства	674829	46058	41760	4298
обеспечение электрической энергией, газом и паром; кондиционирование воздуха	406619	189588	186004	3584
водоснабжение; водоотведение, организация сбора и утилизации отходов, деятельность по ликвидации загрязнений	16384	4720	2165	2555
строительство	31240	4352	2088	2264
торговля оптовая и розничная; ремонт автотранспортных средств и мотоциклов	56306	11363	9999	1364
транспортировка и хранение	1010331	58167	35434	22733
деятельность гостиниц и предприятий общественного питания	13686	1779	326	1453
деятельность в области информации и связи	29390	5495	2136	3359
деятельность финансовая и страховая	5621	761	185	576
деятельность по операциям с недвижимым имуществом	465176	54627	44070	10557
деятельность профессиональная, научная и техническая	38324	4222	3417	805
деятельность административная и сопутствующие дополнительные услуги	9660	5390	4306	1084
государственное управление и обеспечение военной безопасности; социальное обеспечение	131464	24814	13555	11259
образование	47214	6231	3448	2783
деятельность в области здравоохранения и социальных услуг	26912	4705	1634	3071
деятельность в области культуры, спорта, организации досуга и развлечений	12891	2686	1518	1168
предоставление прочих видов услуг	3659	247	194	53

**ПО ПОЛНОЙ УЧЕТНОЙ СТОИМОСТИ  
ДЕЯТЕЛЬНОСТИ**

рублей)

Выбытие основ- ных фондов	в том числе		Наличие основных фондов на конец года с учетом переоценки	Среднегодовая стоимость основ- ных фондов
	ликвидировано	прочее выбытие		
132530	12044	120486	3433453	3268276
7024	2001	5023	124746	119051
270	41	229	19412	14869
8852	3484	5368	712647	693621
2705	547	2158	590287	498473
1328	8	1320	19694	18038
3337	554	2783	32849	32043
3038	293	2745	65130	60733
30727	1467	29260	1047492	1028917
2158	198	1960	13090	13393
2652	176	2476	32775	31077
212	14	198	6203	5913
52670	1390	51280	467853	466433
743	348	395	41960	40155
1620	498	1122	14038	11841
12564	349	12215	143274	137371
1302	247	1055	52378	49804
927	327	600	30559	28736
339	72	267	15215	14052
62	30	32	3851	3756

## 1.6. НАЛИЧИЕ ОСНОВНЫХ ФОНДОВ ПО ОСТАТОЧНОЙ БАЛАНСОВОЙ СТОИМОСТИ ПО ВИДАМ ЭКОНОМИЧЕСКОЙ ДЕЯТЕЛЬНОСТИ

(в миллионах рублей)

	Наличие основных фондов на начало года	Наличие основных фондов на конец года с учетом переоценки
Основные фонды – всего	1786864	2026964
в том числе:		
сельское, лесное хозяйство, охота, рыболовство и рыбоводство	64379	71588
добыча полезных ископаемых	6620	13165
обрабатывающие производства	327704	354927
обеспечение электрической энергией, газом и паром; кондиционирование воздуха	227389	337642
водоснабжение; водоотведение, организация сбора и утилизации отходов, деятельность по ликвидации загрязнений	9609	11943
строительство	15621	16482
торговля оптовая и розничная; ремонт автотранспортных средств и мотоциклов	34877	41145
транспортировка и хранение	591792	643056
деятельность гостиниц и предприятий общественного питания	7803	7702
деятельность в области информации и связи	10660	12234
деятельность финансовая и страховая	3104	3464
деятельность по операциям с недвижимым имуществом	340900	345268
деятельность профессиональная, научная и техническая	25766	28804
деятельность административная и сопутствующие дополнительные услуги	6449	9588
государственное управление и обеспечение военной безопасности; социальное обеспечение	68150	77446
образование	24856	27933
деятельность в области здравоохранения и социальных услуг	11829	13578
деятельность в области культуры, спорта, организации досуга и развлечений	7743	9279
предоставление прочих видов услуг	1613	1720

**1.7. СТЕПЕНЬ ИЗНОСА ОСНОВНЫХ ФОНДОВ<sup>1</sup>**

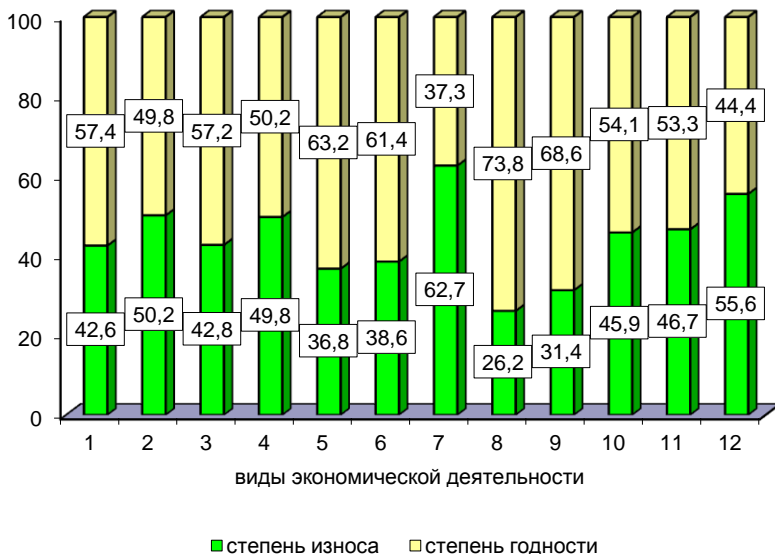
(на конец года, в процентах)

	2017	2018
Основные фонды – всего	42,4	41,0
в том числе:		
сельское, лесное хозяйство, охота, рыболовство и рыбоводство	42,3	42,6
добыча полезных ископаемых	63,4	32,2
обрабатывающие производства	47,4	50,2
обеспечение электрической энергией, газом и паром; кондиционирование воздуха	56,1	42,8
водоснабжение; водоотведение, организация сбора и утилизации отходов, деятельность по ликвидации загрязнений	42,5	39,4
строительство	44,9	49,8
торговля оптовая и розничная; ремонт автотранспортных средств и мотоциклов	38,9	36,8
транспортировка и хранение	39,5	38,6
деятельность гостиниц и предприятий общественного питания	38,0	41,2
деятельность в области информации и связи	60,0	62,7
деятельность финансовая и страховая	42,4	44,2
деятельность по операциям с недвижимым имуществом	26,2	26,2
деятельность профессиональная, научная и техническая	27,0	31,4
деятельность административная и сопутствующие дополнительные услуги	40,2	31,7
государственное управление и обеспечение военной безопасности; социальное обеспечение	49,7	45,9
образование	46,2	46,7
деятельность в области здравоохранения и социальных услуг	55,9	55,6
деятельность в области культуры, спорта, организации досуга и развлечений	43,5	39,0
предоставление прочих видов услуг	54,9	55,3

<sup>1</sup> Степень износа – отношение накопленного износа (разницы между полной и остаточной стоимостью основных фондов) к полной стоимости основных фондов.

## 1.8. СООТНОШЕНИЕ СТЕПЕНИ ИЗНОСА И ГОДНОСТИ<sup>1</sup> ОСНОВНЫХ ФОНДОВ ПО ОСНОВНЫМ ВИДАМ ЭКОНОМИЧЕСКОЙ ДЕЯТЕЛЬНОСТИ

(на конец года, в процентах)



- 1 – сельское, лесное хозяйство, охота, рыболовство и рыбоводство
- 2 – обрабатывающие производства
- 3 – обеспечение электрической энергией, газом и паром; кондиционирование воздуха
- 4 – строительство
- 5 – торговля оптовая и розничная; ремонт автотранспортных средств и мотоциклов
- 6 – транспортировка и хранение
- 7 – деятельность в области информации и связи
- 8 – деятельность по операциям с недвижимым имуществом
- 9 – деятельность профессиональная, научная и техническая
- 10 – государственное управление и обеспечение военной безопасности; социальное обеспечение
- 11 – образование
- 12 – деятельность в области здравоохранения и социальных услуг

<sup>1</sup> Степень (коэффициент) годности – отношение остаточной балансовой стоимости основных фондов к их полной учетной стоимости.



### 1.9. СООТНОШЕНИЕ ПОКАЗАТЕЛЕЙ ВВОДА И ИЗНОСА ОСНОВНЫХ ФОНДОВ

	Ввод новых основных фондов по полной учетной стоимости, млн. рублей	Объем ввода основных фондов к износу, накопленному к началу 2019 года, в процентах
Основные фонды – всего	376470	26,8
из них:		
сельское, лесное хозяйство, охота, рыболовство и рыбоводство	14721	27,7
добыча полезных ископаемых	9510	152,2
обрабатывающие производства	41760	11,7
обеспечение электрической энергией, газом и паром; кондиционирование воздуха	186004	73,6
водоснабжение; водоотведение, организация сбора и утилизации отходов, деятельность по ликвидации загрязнений	2165	27,9
строительство	2088	12,8
торговля оптовая и розничная; ремонт автотранспортных средств и мотоциклов	9999	41,7
транспортировка и хранение	35434	8,8
деятельность гостиниц и предприятий общественного питания	326	6,1
деятельность в области информации и связи	2136	10,4
деятельность финансовая и страховая	185	6,8
деятельность по операциям с недвижимым имуществом	44070	36,0
деятельность профессиональная, научная и техническая	3417	26,0
деятельность административная и сопутствующие дополнительные услуги	4306	96,8
государственное управление и обеспечение военной безопасности; социальное обеспечение	13555	20,6
образование	3448	14,1
деятельность в области здравоохранения и социальных услуг	1634	9,6
деятельность в области культуры, спорта, организации досуга и развлечений	1518	25,6
предоставление прочих видов услуг	194	9,1

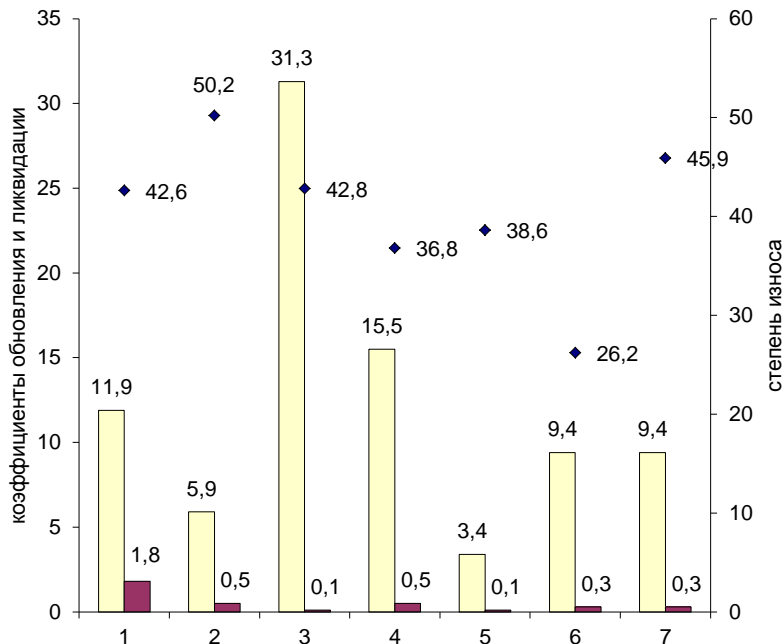
## 1.10. КОЭФФИЦИЕНТЫ ОБНОВЛЕНИЯ И ЛИКВИДАЦИИ ОСНОВНЫХ ФОНДОВ<sup>1</sup>

(в процентах)

	2017		2018	
	коэф- фициент обнов- ления	коэф- фициент ликви- дации	коэф- фициент обнов- ления	коэф- фициент ликви- дации
Основные фонды – всего	8,0	0,4	11,0	0,4
из них:				
сельское, лесное хозяйство, охота, рыболовство и рыбоводство	10,6	1,9	11,9	1,8
добыча полезных ископаемых	6,2	0,6	48,5	0,4
обрабатывающие производства	10,9	0,3	5,9	0,5
обеспечение электрической энергией, газом и паром; кондиционирование воздуха	7,5	0,2	31,3	0,1
водоснабжение; водоотведение, организация сбора и утилизации отходов, деятельность по ликвидации загрязнений	4,5	0,3	10,9	0,0
строительство	6,0	1,1	6,5	1,8
торговля оптовая и розничная; ремонт автотранспортных средств и мотоциклов	10,5	0,5	15,5	0,5
транспортировка и хранение	5,4	0,1	3,4	0,1
деятельность гостиниц и предприятий общественного питания	2,4	0,7	2,4	1,4
деятельность в области информации и связи	7,9	0,7	6,6	0,6
деятельность финансовая и страховая	3,7	2,4	3,0	0,2
деятельность по операциям с недвижимым имуществом	7,5	1,1	9,4	0,3
деятельность профессиональная, научная и техническая	29,5	0,7	8,2	0,9
деятельность административная и сопутствующие дополнительные услуги	5,2	0,2	32,1	5,2
государственное управление и обеспечение военной безопасности; социальное обеспечение	8,2	0,1	9,4	0,3
образование	5,3	0,4	6,6	0,5
деятельность в области здравоохранения и социальных услуг	3,2	1,0	5,3	1,2
деятельность в области культуры, спорта, организации досуга и развлечений	7,7	0,3	10,0	0,6
предоставление прочих видов услуг	2,0	0,7	5,0	0,8

<sup>1</sup> Коэффициент обновления – отношение вновь введенных основных фондов к наличию основных фондов на конец года. Коэффициент ликвидации – отношение ликвидированных фондов к наличию основных фондов на начало года.

### 1.11. СОСТОЯНИЕ ОСНОВНЫХ ФОНДОВ ПО ОСНОВНЫМ ВИДАМ ЭКОНОМИЧЕСКОЙ ДЕЯТЕЛЬНОСТИ (в процентах)



■ коэффициент обновления ■ коэффициент ликвидации ◆ степень износа

- 1 – сельское, лесное хозяйство, охота, рыболовство и рыбоводство
- 2 – обрабатывающие производства
- 3 – обеспечение электрической энергией, газом и паром; кондиционирование воздуха
- 4 – торговля оптовая и розничная; ремонт автотранспортных средств и мотоциклов
- 5 – транспортировка и хранение
- 6 – деятельность по операциям с недвижимым имуществом
- 7 – государственное управление и обеспечение военной безопасности; социальное обеспечение

## 2. ОСНОВНЫЕ ФОНДЫ КОММЕРЧЕСКИХ ОРГАНИЗАЦИЙ В 2018 ГОДУ<sup>1</sup>

### 2.1. ОСНОВНЫЕ ФОНДЫ ПО ВИДАМ ЭКОНОМИЧЕСКОЙ ДЕЯТЕЛЬНОСТИ

(на конец года)

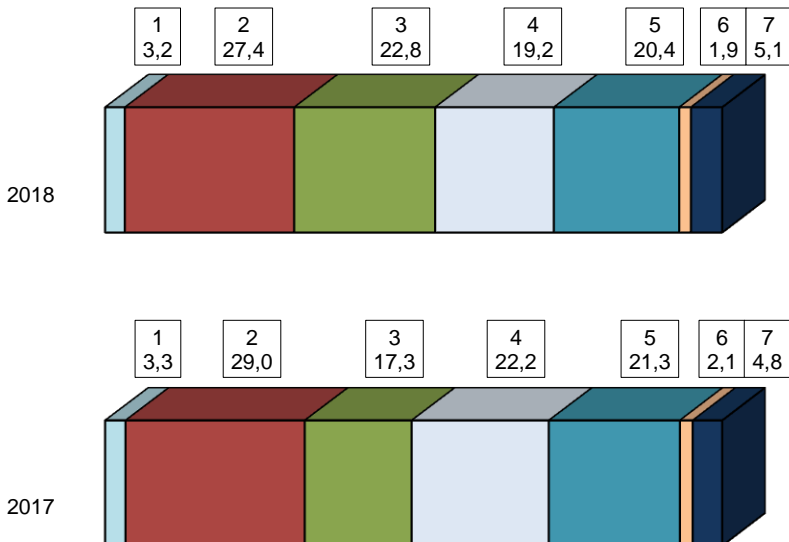
	Полная учетная стоимость, млн. рублей	Остаточная балансовая стоимость, млн. рублей	Степень износа, процентов	Удельный вес полностью изношенных основных фондов в об- щем объеме основных фондов, процентов
Основные фонды – всего	2505372	1391840	44,4	12,4
в том числе:				
сельское, лесное хозяйство, охота, рыболовство и рыбоводство	80545	42036	47,8	15,5
добыча полезных ископаемых	17345	11985	30,9	14,2
обрабатывающие производства	687110	344461	49,9	16,5
обеспечение электрической энергией, газом и паром; кондиционирование воздуха	570747	330013	42,2	12,6
водоснабжение; водоотведение, организация сбора и утилизации отходов, деятельность по ликвидации загрязнений	14231	8348	41,3	10,6
строительство	21416	10706	50,0	10,9
торговля оптовая и розничная; ремонт автотранспортных средств и мотоциклов	479925	261406	45,5	7,6
транспортировка и хранение	510593	311590	39,0	11,0
деятельность гостиниц и предприятий общественного питания	1330	806	39,4	8,5
деятельность в области информации и связи	25443	9217	63,8	20,2
деятельность финансовая и страховая	4071	2723	33,1	5,7
деятельность по операциям с недвижимым имуществом	48155	27457	43,0	14,4

<sup>1</sup> Без субъектов малого предпринимательства.

	Полная учетная стоимость, млн. рублей	Остаточная балансовая стоимость, млн. рублей	Степень износа, процентов	Удельный вес полностью изношенных основных фондов в об- щем объеме основных фондов, процентов
деятельность профессиональная, научная и техническая	29157	21585	26,0	6,7
деятельность административная и сопутствующие дополнительные услуги	1042	581	44,2	7,2
государственное управление и обеспечение военной безопасности; социальное обеспечение	...	...	...	...
деятельность в области здравоохранения и социальных услуг	3288	1878	42,9	9,9
деятельность в области культуры, спорта, организации досуга и развлечений	6301	4302	31,7	1,2
предоставление прочих видов услуг	2262	840	62,9	1,0

## 2.2. СТРУКТУРА ОСНОВНЫХ ФОНДОВ ПО ВИДАМ ЭКОНОМИЧЕСКОЙ ДЕЯТЕЛЬНОСТИ

(на конец года, по полной учетной стоимости, в процентах к итогу)



- 1 – сельское, лесное хозяйство, охота, рыболовство и рыбоводство
- 2 – обрабатывающие производства
- 3 – обеспечение электрической энергией, газом и паром; кондиционирование воздуха
- 4 – торговля оптовая и розничная; ремонт автотранспортных средств и мотоциклов
- 5 – транспортировка и хранение
- 6 – деятельность по операциям с недвижимым имуществом
- 7 – другие виды деятельности

**2.3. ВИДОВАЯ СТРУКТУРА ОСНОВНЫХ ФОНДОВ**

(на конец года, по полной учетной стоимости)

	Млн. рублей	В % к итогу
Основные фонды - всего	2505372	100
здания	397671	15,9
сооружения	1100484	43,9
машины и оборудование	916530	36,6
транспортные средства	72399	2,9
из них организации:		
сельского, лесного хозяйства, охоты рыболовства и рыбоводства	80545	100
здания	29160	36,2
сооружения	11229	13,9
машины и оборудование	28358	35,2
транспортные средства	4760	5,9
добычи полезных ископаемых	17345	100
здания	1049	6,0
сооружения	9309	53,7
машины и оборудование	5159	29,7
транспортные средства	1811	10,4
обрабатывающих производств	687110	100
здания	135287	19,7
сооружения	168082	24,5
машины и оборудование	346130	50,4
транспортные средства	33797	4,9
обеспечения электрической энергией, газом и паром; кондиционирования воздуха	570747	100
здания	117624	20,6
сооружения	193834	34,0
машины и оборудование	253977	44,5
транспортные средства	3312	0,6
водоснабжения; водоотведения, организации сбора и утилизации отходов, деятельности по ликвидации загрязнений	14231	100
здания	2799	19,7
сооружения	6449	45,3
машины и оборудование	3826	26,9
транспортные средства	1119	7,9
строительства	21416	100
здания	3511	16,4
сооружения	4540	21,2
машины и оборудование	9579	44,7
транспортные средства	3457	16,1

	Млн. рублей	В % к итогу
торговли оптовой и розничной; ремонта автотранспортных средств и мотоциклов	479925	100
здания	24308	5,1
сооружения	323226	67,3
машины и оборудование	128452	26,8
транспортные средства	2847	0,6
транспортировки и хранения	510593	100
здания	36939	7,2
сооружения	351834	68,9
машины и оборудование	102405	20,1
транспортные средства	17379	3,4
деятельности гостиниц и предприятий общественного питания	1330	100
здания	583	43,9
сооружения	124	9,3
машины и оборудование	580	43,6
транспортные средства	28	2,1
деятельности в области информации и связи	25443	100
здания	549	2,2
сооружения	8296	32,6
машины и оборудование	16262	63,9
транспортные средства	51	0,2
деятельности финансовой и страховой	4071	100
здания	2675	65,7
сооружения	7	0,2
машины и оборудование	1328	32,6
транспортные средства	44	1,1
деятельности по операциям с недвижимым имуществом	48155	100
здания	21565	44,8
сооружения	15581	32,4
машины и оборудование	10153	21,1
транспортные средства	665	1,4
деятельности профессиональной, научной и технической	29157	100
здания	16255	55,7
сооружения	3761	12,9
машины и оборудование	8338	28,6
транспортные средства	269	0,9

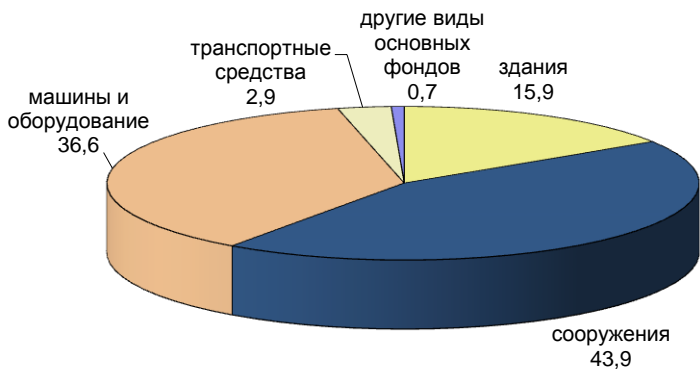


Окончание

	Млн. рублей	В % к итогу
деятельности административной и сопутствующих дополнительных услуг	1042	100
здания	278	26,7
сооружения	26	2,5
машины и оборудование	299	28,7
транспортные средства	437	42,0
деятельности в области здравоохранения и социальных услуг	3288	100
здания	1756	53,4
сооружения	...	...
машины и оборудование	308	9,4
транспортные средства	6	0,2
деятельности в области культуры, спорта, организации досуга и развлечений	6301	100
здания	2304	36,6
сооружения	2343	37,2
машины и оборудование	826	13,1
транспортные средства	35	0,6
предоставления прочих видов услуг	2262	100
здания	1022	45,2
сооружения	655	28,9
машины и оборудование	483	21,4
транспортные средства	43	1,9

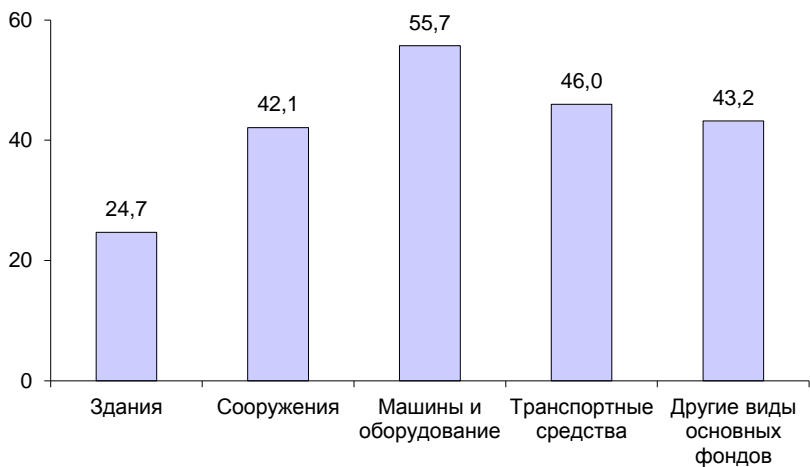
## 2.4. ВИДОВАЯ СТРУКТУРА ОСНОВНЫХ ФОНДОВ

(на конец года, по полной учетной стоимости, в процентах к итогу)



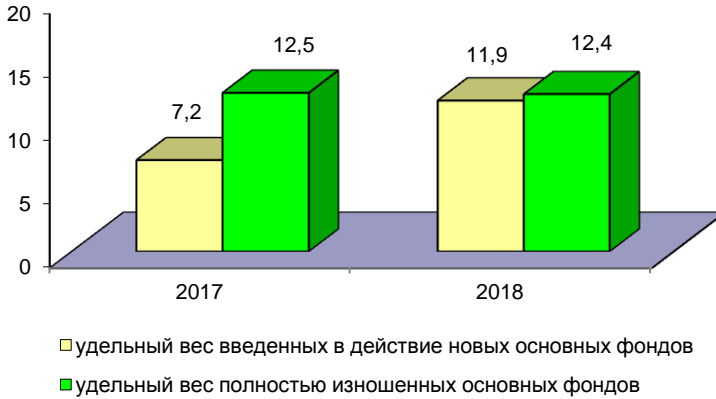
## 2.5. СТЕПЕНЬ ИЗНОСА ОСНОВНЫХ ФОНДОВ ПО ИХ ВИДОВОЙ СТРУКТУРЕ

(на конец года, в процентах)



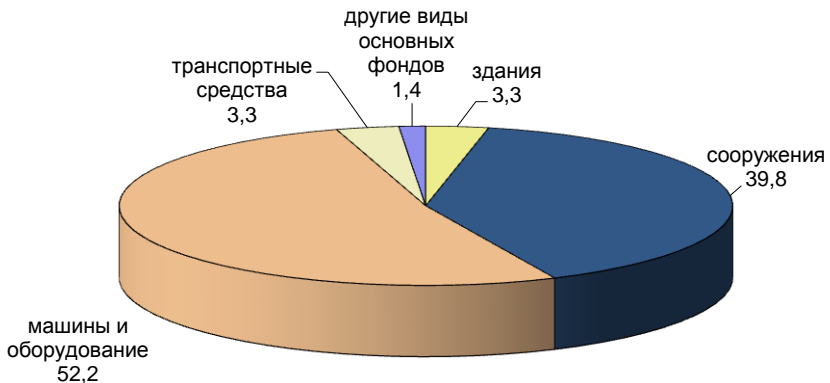
## 2.6. СООТНОШЕНИЕ ВНОВЬ ВВЕДЕННЫХ И ПОЛНОСТЬЮ ИЗНОШЕННЫХ ОСНОВНЫХ ФОНДОВ В ОБЩЕМ ОБЪЕМЕ ФОНДОВ

(на конец года, в процентах к итогу)



## 2.7. ВИДОВАЯ СТРУКТУРА ПОЛНОСТЬЮ ИЗНОШЕННЫХ ОСНОВНЫХ ФОНДОВ

(на конец года, в процентах)



## 2.8. СООТНОШЕНИЕ ПОКАЗАТЕЛЕЙ ВВОДА И ИЗНОСА ОСНОВНЫХ ФОНДОВ

	Ввод новых основных фондов по полной учетной стоимости, млн. рублей	Объем ввода основных фондов к износу, начисленному в 2018, в разгах	
		стоимости полностью изношенных фондов к началу 2019, в разгах	
Основные фонды – всего	297775	2,3	1,0
в том числе:			
сельское, лесное хозяйство, охота, рыболовство и рыбоводство	8784	1,5	0,7
добыча полезных ископаемых	9012	13,1	3,7
обрабатывающие производства	41899	1,0	0,4
обеспечение электрической энергией, газом и паром; кондиционирование воздуха	184860	7,9	2,6
водоснабжение; водоотведение, организация сбора и утилизации отходов, деятельность по ликвидации загрязнений	2119	2,7	1,4
строительство	2766	1,3	1,2
торговля оптовая и розничная; ремонт автотранспортных средств и мотоциклов	23517	0,9	0,6
транспортировка и хранение	19180	0,9	0,3
деятельность гостиниц и предприятий общественного питания	186	1,7	1,6
деятельность в области информации и связи	1541	1,2	0,3
деятельность финансовая и страховая	145	0,6	0,6
деятельность по операциям с недвижимым имуществом	2280	0,9	0,3
деятельность профессиональная, научная и техническая	979	0,8	0,5
деятельность административная и сопутствующие дополнительные услуги	178	1,9	2,4
государственное управление и обеспечение военной безопасности; социальное обеспечение	...	...	...
деятельность в области здравоохранения и социальных услуг	56	0,6	0,2
деятельность в области культуры, спорта, организации досуга и развлечений	222	0,3	3,0
предоставление прочих видов услуг	34	0,3	1,5

**2.9. СРЕДНИЙ ВОЗРАСТ ОСНОВНЫХ ФОНДОВ**

(на конец года, лет)

	Здания	Соору- жения	Машины и обору- дование	Транс- портные средства
Основные фонды – всего	16,8	17,8	11,3	15,3
в том числе:				
сельское, лесное хозяйство, охота, рыболовство и рыбоводство	24,1	22,2	12,7	8,8
добыча полезных ископаемых	14,3	3,9	8,6	7,0
обрабатывающие производства	16,3	14,4	10,2	23,8
обеспечение электрической энергией, газом и паром; кондиционирование воздуха	13,2	20,0	15,5	4,9
водоснабжение; водоотведение, организация сбора и утилизации отходов, деятельность по ликвидации загрязнений	22,0	25,1	9,9	7,0
строительство	10,9	5,0	5,8	5,6
торговля оптовая и розничная; ремонт автотранспортных средств и мотоциклов	8,9	16,6	9,1	4,6
транспортировка и хранение	24,4	20,1	8,0	10,1
деятельность гостиниц и предприятий общественного питания	22,8	18,7	5,6	10,5
деятельность в области информации и связи	28,3	12,6	9,2	5,9
деятельность финансовая и страховая	32,1	7,3	7,3	4,8
деятельность по операциям с недвижимым имуществом	13,3	12,4	10,4	7,7
деятельность профессиональная, научная и техническая	31,0	26,0	12,9	7,5
деятельность административная и сопутствующие дополнительные услуги	22,6	26,4	8,7	4,9
государственное управление и обеспечение военной безопасности; социальное обеспечение	...	...	...	...
деятельность в области здравоохранения и социальных услуг	32,1	16,0	10,6	8,4
деятельность в области культуры, спорта, организации досуга и развлечений	2,9	2,5	2,2	3,6
предоставление прочих видов услуг	13,6	12,0	10,1	4,8

## 2.10. РАСПРЕДЕЛЕНИЕ НАЛИЧИЯ ОСНОВНЫХ ФОНДОВ ПО ГОДУ, В ЦЕНАХ КОТОРОГО УЧТЕНЫ ОСНОВНЫЕ ФОНДЫ

(на конец года, по полной учетной стоимости, в процентах к итогу)

	Всего	из них			
		здания	соору- жения	машины и обору- дование	транс- портные средства
Всего	100	100	100	100	100
в том числе преимущественно учтенные:					
в ценах 1995 года	0,6	1,5	0,4	0,4	0,4
в ценах 1996 года	0,0	0,1	0,0	0,0	0,2
в ценах 1997 года	2,0	3,1	0,9	0,7	0,8
в ценах 1998 года	0,5	1,4	0,2	0,1	0,1
в ценах 1999 года	0,0	0,1	0,1	0,0	0,0
в ценах 2000 года	0,7	0,4	0,1	1,5	1,7
в ценах 2001 года	0,3	0,4	0,1	0,1	0,3
в ценах 2002 года	0,6	1,3	0,3	0,7	0,4
в ценах 2003 года	0,3	1,9	0,0	0,1	0,2
в ценах 2004 года	0,4	0,7	0,3	0,5	0,4
в ценах 2005 года	1,0	1,5	2,1	1,1	0,2
в ценах 2006 года	1,9	2,6	0,6	2,8	0,3
в ценах 2007 года	1,7	4,0	0,7	2,8	0,3
в ценах 2008 года	1,7	3,8	3,8	4,0	1,7
в ценах 2009 года	0,8	1,7	2,4	0,9	1,9
в ценах 2010 года	14,0	25,0	0,6	19,3	5,8
в ценах 2011 года	3,4	4,3	5,8	1,8	5,5
в ценах 2012 года	10,6	9,5	10,8	15,2	6,0
в ценах 2013 года	14,3	11,3	15,5	15,6	3,4
в ценах 2014 года	2,2	3,8	0,6	2,5	6,9
в ценах 2015 года	1,6	2,9	0,6	2,4	6,9
в ценах 2016 года	22,9	9,0	40,2	15,8	36,7
в ценах 2017 года	8,0	2,0	0,8	3,8	4,4
в ценах 2018 года	10,4	7,6	13,1	8,0	15,6

**2.11. РАСПРЕДЕЛЕНИЕ НАЛИЧИЯ ОСНОВНЫХ ФОНДОВ  
ОТДЕЛЬНЫХ ВИДОВ ЭКОНОМИЧЕСКОЙ ДЕЯТЕЛЬНОСТИ  
ПО ГОДУ, В ЦЕНАХ КОТОРОГО УЧТЕНЫ ОСНОВНЫЕ ФОНДЫ**

(на конец года, по полной учетной стоимости, в процентах к итогу)

	Сельское, лесное хозяй- ство, охота, рыболовство и рыбоводство	Добыча полезных ископаемых	Обрабатывающие производства	Обеспечение электрической энергией, газом и паром; кондициони- рование воздуха
Всего	100	100	100	100
в том числе преимущественно учтенные:				
в ценах 1995 года	11,4	–	0,0	0,0
в ценах 1996 года	0,7	–	–	0,0
в ценах 1997 года	7,4	–	4,7	0,3
в ценах 1998 года	12,3	–	0,4	–
в ценах 1999 года	0,0	–	–	0,1
в ценах 2000 года	1,4	–	0,5	–
в ценах 2001 года	1,6	–	0,9	–
в ценах 2002 года	0,9	1,9	1,3	–
в ценах 2003 года	1,8	–	0,7	–
в ценах 2004 года	2,8	–	1,0	0,0
в ценах 2005 года	–	2,6	0,6	–
в ценах 2006 года	4,0	1,8	4,0	0,1
в ценах 2007 года	1,2	–	0,6	2,6
в ценах 2008 года	3,2	3,4	1,8	0,1
в ценах 2009 года	0,2	–	2,3	0,1
в ценах 2010 года	0,8	6,4	7,2	49,4
в ценах 2011 года	15,1	1,1	1,6	0,1
в ценах 2012 года	8,6	19,8	10,9	29,2
в ценах 2013 года	2,0	0,0	36,4	0,4
в ценах 2014 года	4,4	0,2	5,3	0,0
в ценах 2015 года	2,9	3,3	3,1	0,5
в ценах 2016 года	6,5	–	5,8	5,5
в ценах 2017 года	4,0	5,4	7,6	0,3
в ценах 2018 года	6,8	54,0	3,1	11,1

	Водоснабжение; водоот- ведение, организация сбора и утилизации отходов, деятельность по ликвидации загрязнений	Строительство	Торговля оптовая и розничная; ремонт автотранспортных средств и мотоциклов
Всего	100	100	100
в том числе преимущественно учтенные:			
в ценах 1995 года	44,3	0,4	–
в ценах 1996 года	0,8	–	0,0
в ценах 1997 года	2,4	0,5	0,0
в ценах 1998 года	5,8	–	0,0
в ценах 1999 года	–	–	0,0
в ценах 2000 года	2,6	0,5	0,0
в ценах 2001 года	0,0	–	0,0
в ценах 2002 года	–	2,8	–
в ценах 2003 года	3,9	0,1	0,0
в ценах 2004 года	–	–	0,0
в ценах 2005 года	1,0	–	0,0
в ценах 2006 года	0,2	0,4	0,2
в ценах 2007 года	0,4	3,0	0,0
в ценах 2008 года	3,4	4,0	0,9
в ценах 2009 года	3,1	0,6	0,2
в ценах 2010 года	0,4	18,0	0,7
в ценах 2011 года	4,8	0,5	0,2
в ценах 2012 года	7,4	8,6	0,3
в ценах 2013 года	–	0,7	0,4
в ценах 2014 года	–	6,8	0,6
в ценах 2015 года	7,3	11,4	1,3
в ценах 2016 года	10,5	19,8	91,4
в ценах 2017 года	0,1	13,1	1,8
в ценах 2018 года	1,6	8,9	1,9



	Транспортировка и хранение	Деятельность в области информации и связи	Деятельность по операциям с недвижимым имуществом	Деятельность профессиональ- ная, научная и техническая
Всего	100	100	100	100
в том числе преимущественно учтенные:				
в ценах 1995 года	–	–	0,1	0,0
в ценах 1996 года	0,0	–	0,0	–
в ценах 1997 года	0,2	–	1,7	24,9
в ценах 1998 года	–	0,0	0,0	0,3
в ценах 1999 года	0,0	–	0,1	–
в ценах 2000 года	2,1	0,0	0,1	3,0
в ценах 2001 года	–	0,1	–	–
в ценах 2002 года	0,1	–	5,8	–
в ценах 2003 года	0,2	–	–	–
в ценах 2004 года	0,0	–	0,3	0,0
в ценах 2005 года	3,6	–	2,6	0,0
в ценах 2006 года	2,6	0,1	6,1	0,0
в ценах 2007 года	0,1	21,8	30,9	0,1
в ценах 2008 года	0,0	50,8	15,1	0,0
в ценах 2009 года	0,0	0,0	6,2	0,0
в ценах 2010 года	1,8	0,4	1,9	–
в ценах 2011 года	10,7	15,1	0,9	0,0
в ценах 2012 года	0,7	–	3,8	0,2
в ценах 2013 года	14,7	0,0	16,1	62,1
в ценах 2014 года	1,3	0,0	0,2	0,1
в ценах 2015 года	0,0	0,2	3,7	5,7
в ценах 2016 года	8,5	0,1	1,0	0,8
в ценах 2017 года	25,0	11,3	1,0	0,7
в ценах 2018 года	28,4	0,1	2,3	2,1

## 2.12. ОСНОВНЫЕ ФОНДЫ ПО ФОРМАМ СОБСТВЕННОСТИ

(на конец года, по полной учетной стоимости)

	Млн. рублей	В % к итогу
Всего	2505372	100
в том числе:		
<i>российская собственность</i>	1978355	79,0
в том числе:		
государственная собственность	254128	10,1
в том числе:		
федеральная собственность	240244	9,6
собственность субъекта Российской Федерации	13885	0,6
муниципальная собственность	13786	0,6
собственность общественных и религиозных организаций (объединений)	150	0,0
частная собственность	746542	29,8
смешанная российская собственность	679873	27,1
собственность потребительской кооперации	973	0,0
собственность государственных корпораций	282903	11,3
<i>иностранная собственность</i>	439732	17,6
<i>совместная российская и иностранная собственность</i>	87284	3,5

**2.13. ОСНОВНЫЕ ФОНДЫ ОБРАБАТЫВАЮЩИХ ПРОИЗВОДСТВ**

(на конец года)

	Полная учетная стоимость, млн. рублей	Остаточная балансовая стоимость, млн. рублей	Степень износа, процентов	Удельный вес полностью изношенных основных фондов в об- щем объеме основных фондов, процентов
Обрабатывающие производства – всего	687110	344461	49,9	16,5
в том числе:				
производство пищевых продуктов	42594	20777	51,2	19,9
производство напитков	1723	1089	36,8	9,6
производство табачных изделий	37396	14639	60,9	32,3
производство текстильных изделий	1968	920	53,2	7,4
производство одежды	496	179	63,8	20,1
обработка древесины и производство изделий из дерева и пробки, кроме мебели, производство изделий из соломки и материалов для плетения	13220	6889	47,9	11,6
производство бумаги и бумажных изделий	60810	28027	53,9	21,2
деятельность полиграфическая и копирование носителей информации	2928	998	65,9	34,6
производство кокса и нефтепродуктов	234058	114644	51,0	16,2
производство химических веществ и химических продуктов	26817	16113	39,9	7,0
производство лекарственных средств и материалов, применяемых в медицинских целях	806	279	65,4	2,9
производство резиновых и пластмассовых изделий	50941	21074	58,6	23,2
производство прочей неметаллической минеральной продукции	64220	33982	47,1	16,2
производство металлургическое	9143	3850	57,9	27,3

---

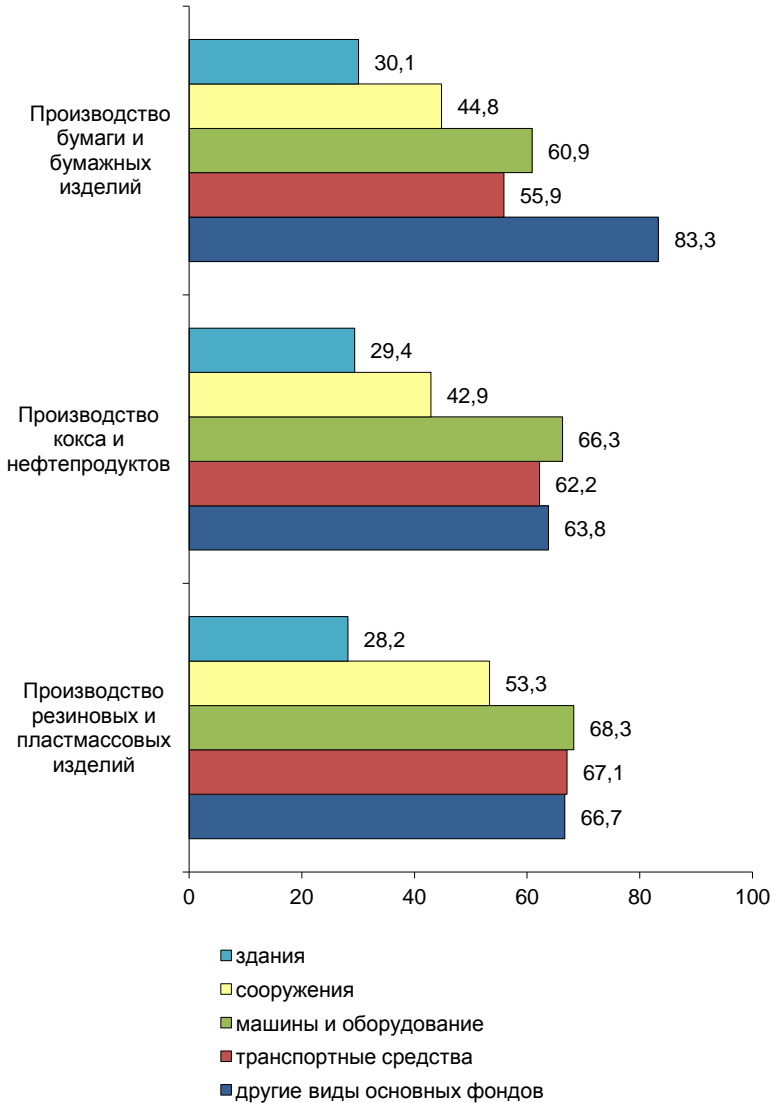
*Окончание*

---

	Полная учетная стоимость, млн. рублей	Остаточная балансовая стоимость, млн. рублей	Степень износа, процентов	Удельный вес полностью изношенных основных фондов в об- щем объеме основных фондов, процентов
производство готовых металлических изделий, кроме машин и оборудования	10618	4790	54,9	7,1
производство компьютеров, электронных и оптических изделий	514	173	66,4	37,4
производство электрического оборудования	7631	4127	45,9	6,2
производство машин и оборудования, не включенных в другие группировки	7056	3120	55,8	14,7
производство автотранспортных средств, прицепов и полуприцепов	12699	4548	64,2	17,7
производство прочих транспортных средств и оборудования	64357	39807	38,1	4,3
производство мебели	4336	1592	63,3	33,0
производство прочих готовых изделий	632	141	77,8	58,0
ремонт и монтаж машин и оборудования	32149	22702	29,4	9,3

---

**2.14. СТЕПЕНЬ ИЗНОСА ОСНОВНЫХ ФОНДОВ  
ПО ИХ ВИДОВОЙ СТРУКТУРЕ  
ОТДЕЛЬНЫХ ВИДОВ ОБРАБАТЫВАЮЩИХ ПРОИЗВОДСТВ**  
(на конец года, в процентах)



---

## 2.15. УРОВЕНЬ ИСПОЛЬЗОВАНИЯ СРЕДНЕГОДОВОЙ МОЩНОСТИ ОРГАНИЗАЦИЙ ПО ВЫПУСКУ ОТДЕЛЬНЫХ ВИДОВ ПРОДУКЦИИ

(в процентах)

---

	2017	2018
<i>Добыча полезных ископаемых</i>		
Пески природные	60,7	67,2
Щебень	76,6	80,2
<i>Обрабатывающие производства</i>		
<i>Производство пищевых продуктов</i>		
Мясо крупного рогатого скота, свинина, баранина, козлятина, конина и мясо прочих животных семейства лошадиных, оленина и мясо прочих животных семейства оленьих (оленьевых) парные, остывшие или охлажденные	92,8	73,6
Изделия колбасные, включая изделия колбасные для детского питания	7,2	3,0
Флодоовощные консервы	82,7	85,9
Молоко, кроме сырого	28,2	37,5
Сливки	81,8	94,2
Масло сливочное и пасты масляные	18,3	9,6
Изделия хлебобулочные недлительного хранения	23,7	68,0
Изделия хлебобулочные длительного хранения, изделия хлебобулочные пониженной влажности, полуфабрикаты хлебобулочные	38,4	63,1
Кондитерские изделия	61,2	64,4
Комбикорма	73,7	62,7

	2017	2018
<i>Обработка древесины и производство изделий из дерева и пробки, кроме мебели, производство изделий из соломки и материалов для плетения</i>		
Лесоматериалы, продольно распиленные или расколотые, разделенные на слои или лущеные, толщиной более 6 мм; деревянные железнодорожные или трамвайные шпалы, непропитанные	57,0	58,7
<i>Производство бумаги и бумажных изделий</i>		
Бумага и картон	88,9	85,9
<i>Производство химических веществ и химических продуктов</i>		
Материалы лакокрасочные и аналогичные для нанесения покрытий, полиграфические краски и мастики	43,9	56,5
<i>Производство резиновых и пластмассовых изделий</i>		
Бутыли, бутылки, флаконы и аналогичные изделия из пластмасс	53,5	47,4
<i>Производство прочей неметаллической минеральной продукции</i>		
Плитки керамические глазурованные для внутренней облицовки стен	82,7	76,2
Плитки керамические для полов	99,9	...
Кирпич керамический неогнеупорный строительный	84,4	77,3
Портландцемент, цемент глиноземистый, цемент шлаковый и аналогичные гидравлические цементы	51,7	55,4
Блоки и прочие изделия сборные строительные для зданий и сооружений из цемента, бетона или искусственного камня	54,4	54,0
<i>Производство готовых металлических изделий, кроме машин и оборудования</i>		
Конструкции и детали конструкций из черных металлов	56,3	47,8

### 3. ОСНОВНЫЕ ФОНДЫ НЕКОММЕРЧЕСКИХ ОРГАНИЗАЦИЙ В 2018 ГОДУ

#### 3.1. ОСНОВНЫЕ ФОНДЫ ПО ВИДАМ ЭКОНОМИЧЕСКОЙ ДЕЯТЕЛЬНОСТИ

(на конец года, по полной учетной стоимости)

	Млн. рублей	В % к итогу	Справочно: 2017 в % к итогу
Основные фонды – всего	579306	100	100
в том числе:			
сельское, лесное хозяйство, охота, рыболовство и рыбоводство	2023	0,3	0,4
обеспечение электрической энергией, газом и паром; кондиционирование воздуха	...	...	...
водоснабжение; водоотведение, организация сбора и утилизации отходов, деятельность по ликвидации загрязнений	1554	0,3	0,3
строительство	...	...	–
торговля оптовая и розничная; ремонт автотранспортных средств и мотоциклов	...	...	...
транспортировка и хранение	11149	1,9	2,1
деятельность гостиниц и предприятий общественного питания	2544	0,4	0,5
деятельность в области информации и связи	2561	0,4	0,4
деятельность финансовая и страховая	...	...	0,0
деятельность по операциям с недвижимым имуществом	24792	4,3	4,7
деятельность профессиональная, научная и техническая	289585	50,0	48,0
деятельность административная и сопутствующие дополнительные услуги	628	0,1	0,1
государственное управление и обеспечение военной безопасности; социальное обеспечение	156751	27,1	28,1
образование	48156	8,3	8,6
деятельность в области здравоохранения и социальных услуг	26522	4,6	4,6
деятельность в области культуры, спорта, организации досуга и развлечений	12215	2,1	2,0
предоставление прочих видов услуг	555	0,1	0,1



**3.2. ВИДОВАЯ СТРУКТУРА ОСНОВНЫХ ФОНДОВ**

(на конец года, по полной учетной стоимости)

	В % к итогу
Основные фонды – всего	100
здания	24,9
сооружения	63,0
машины и оборудование	8,7
транспортные средства	1,3
из них организации:	
сельского, лесного хозяйства, охоты рыболовства и рыбоводства	100
здания	33,3
сооружения	1,1
машины и оборудование	27,4
транспортные средства	38,1
водоснабжения; водоотведения, организации сбора и утилизации отходов, деятельности по ликвидации загрязнений	100
здания	3,1
сооружения	74,7
машины и оборудование	13,4
транспортные средства	8,7
транспортировки и хранения	100
здания	7,1
сооружения	75,3
машины и оборудование	4,8
транспортные средства	12,8
деятельности гостиниц и предприятий общественного питания	100
здания	12,7
сооружения	77,8
машины и оборудование	8,6
транспортные средства	0,8
деятельности в области информации и связи	100
здания	10,4
сооружения	1,1
машины и оборудование	69,8
транспортные средства	0,6

	В % к итогу
деятельности по операциям с недвижимым имуществом	100
здания	91,6
сооружения	5,4
машины и оборудование	1,8
транспортные средства	1,2
деятельности профессиональной, научной и технической	100
здания	2,4
сооружения	93,9
машины и оборудование	3,5
транспортные средства	0,2
деятельности административной и сопутствующих дополнительных услуг	100
здания	26,0
сооружения	15,6
машины и оборудование	32,7
транспортные средства	20,7
государственного управления и обеспечения военной безопасности; социального обеспечения	100
здания	38,1
сооружения	47,1
машины и оборудование	7,4
транспортные средства	1,4
образования	100
здания	67,7
сооружения	5,0
машины и оборудование	23,4
транспортные средства	1,3
деятельности в области здравоохранения и социальных услуг	100
здания	49,3
сооружения	2,9
машины и оборудование	42,0
транспортные средства	5,4

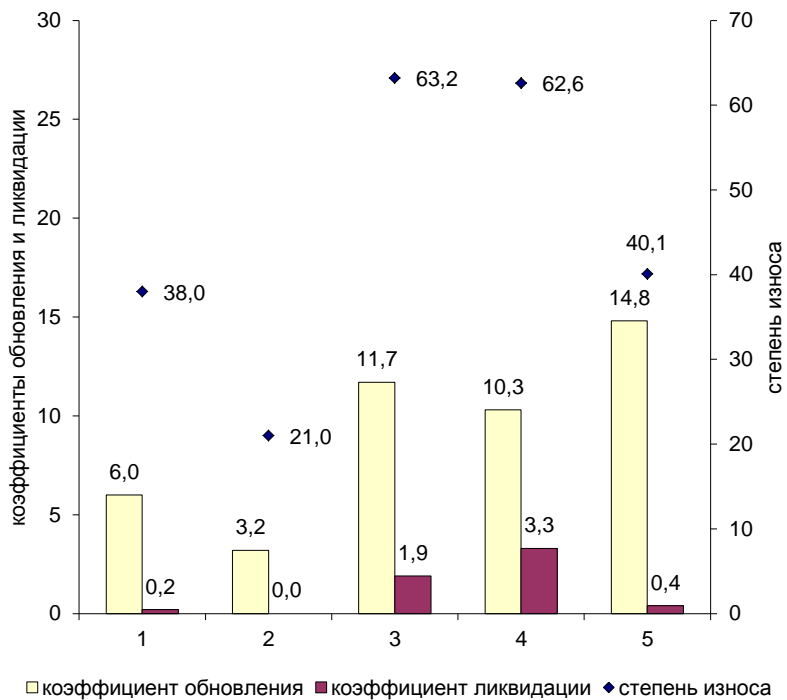
Окончание

---

	В % к итогу
деятельности в области культуры, спорта, организации досуга и развлечений	100
здания	53,5
сооружения	21,7
машины и оборудование	19,1
транспортные средства	1,9
предоставления прочих видов услуг	100
здания	62,8
сооружения	16,8
машины и оборудование	12,6
транспортные средства	5,7

---

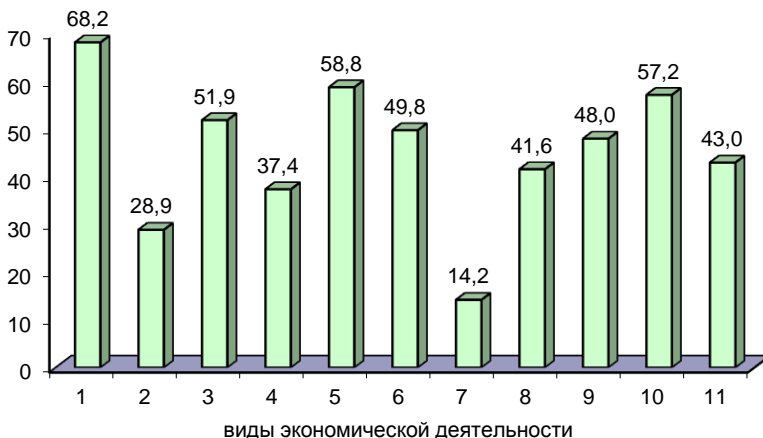
### 3.3. СОСТОЯНИЕ ОСНОВНЫХ ФОНДОВ ПО ИХ ВИДОВОЙ СТРУКТУРЕ (в процентах)



- 1 – здания
- 2 – сооружения
- 3 – машины и оборудование
- 4 – транспортные средства
- 5 – другие виды основных фондов

### 3.4. СТЕПЕНЬ ИЗНОСА ОСНОВНЫХ ФОНДОВ ПО ВИДАМ ЭКОНОМИЧЕСКОЙ ДЕЯТЕЛЬНОСТИ

(на конец года, в процентах)



- 1 – сельское, лесное хозяйство, охота, рыболовство и рыбоводство
- 2 – водоснабжение; водоотведение, организация сбора и утилизации отходов, деятельность по ликвидации загрязнений
- 3 – транспортировка и хранение
- 4 – деятельность гостиниц и предприятий общественного питания
- 5 – деятельность в области информации и связи
- 6 – деятельность по операциям с недвижимым имуществом
- 7 – деятельность профессиональная, научная и техническая
- 8 – государственное управление и обеспечение военной безопасности; социальное обеспечение
- 9 – образование
- 10 – деятельность в области здравоохранения и социальных услуг
- 11 – деятельность в области культуры, спорта, организации досуга и развлечений

### 3.5. СРЕДНИЙ ВОЗРАСТ ОСНОВНЫХ ФОНДОВ

(на конец года, лет)

	Здания	Соору- жения	Машины и обору- дование	Транс- портные средства
Основные фонды – всего	36,0	45,7	12,0	10,8
в том числе:				
сельское, лесное хозяйство, охота, рыболовство и рыбоводство	34,0	42,1	13,3	11,2
обеспечение электрической энергией, газом и паром; кондиционирование воздуха	...	...	...	...
водоснабжение; водоотведение, организация сбора и утилизации отходов, деятельность по ликвидации загрязнений	27,8	20,3	5,7	12,8
строительство	...	...	...	...
торговля оптовая и розничная; ремонт автотранспортных средств и мотоциклов	...	...	...	...
транспортировка и хранение	38,7	52,1	11,8	16,9
деятельность гостиниц и предприятий общественного питания	44,5	30,7	7,9	8,2
деятельность в области информации и связи	35,9	18,0	6,8	4,7
деятельность финансовая и страховая	...	...	...	...
деятельность по операциям с недвижимым имуществом	43,0	41,0	10,5	15,0
деятельность профессиональная, научная и техническая	39,8	54,8	13,5	8,3
деятельность административная и сопутствующие дополнительные услуги	34,5	21,9	16,9	7,9
государственное управление и обеспечение военной безопасности; социальное обеспечение	34,3	13,6	11,0	9,4
образование	30,8	14,2	11,3	8,4
деятельность в области здравоохранения и социальных услуг	41,4	39,6	14,3	8,6
деятельность в области культуры, спорта, организации досуга и развлечений	38,3	38,2	8,0	7,4
предоставление прочих видов услуг	18,0	31,5	8,1	5,9

**3.6. ОСНОВНЫЕ ФОНДЫ ПО ФОРМАМ СОБСТВЕННОСТИ**

(на конец года, по полной учетной стоимости)

	Млн. рублей	В % к итогу
Всего	579306	100
в том числе:		
<i>российская собственность</i>	579293	100,0
в том числе:		
государственная собственность	433852	74,9
в том числе:		
федеральная собственность	337885	58,3
собственность субъекта Российской Федерации	95967	16,6
муниципальная собственность	144540	25,0
собственность общественных и религиозных организаций (объединений)	489	0,1
частная собственность	408	0,1
смешанная российская собственность	...	...
<i>совместная российская и иностранная собственность</i>	...	...

## 4. ИНВЕСТИЦИИ В ОСНОВНОЙ КАПИТАЛ В 2018 ГОДУ

### 4.1. ИНВЕСТИЦИИ В ОСНОВНОЙ КАПИТАЛ

(в миллионах рублей)

	Всего	в том числе по крупным и средним организациям
2017	337674	310632
2018	466894	432309

### 4.2. ИНВЕСТИЦИИ В ОСНОВНОЙ КАПИТАЛ ПО ФОРМАМ СОБСТВЕННОСТИ

	Млн. рублей	В % к итогу	Справочно: 2017 в % к итогу
Всего	466894	100	100
в том числе:			
<i>российская собственность</i>	433897	92,9	89,8
в том числе:			
государственная собственность	54060	11,6	16,6
в том числе:			
федеральная собственность	48868	10,5	15,0
собственность субъекта Российской Федерации	5192	1,1	1,6
муниципальная собственность	10076	2,2	2,9
собственность общественных и религиозных организаций (объединений)	13	0,0	0,0
частная собственность	307255	65,8	53,5
смешанная российская собственность	23663	5,1	3,9
собственность российских граждан, постоянно проживающих за границей	0,0	0,0	0,0
собственность потребительской кооперации	36	0,0	0,0
собственность государственных корпораций	38793	8,3	12,8
<i>иностранная собственность</i>	24658	5,3	7,6
<i>совместная российская и иностранная собственность</i>	8339	1,8	2,6

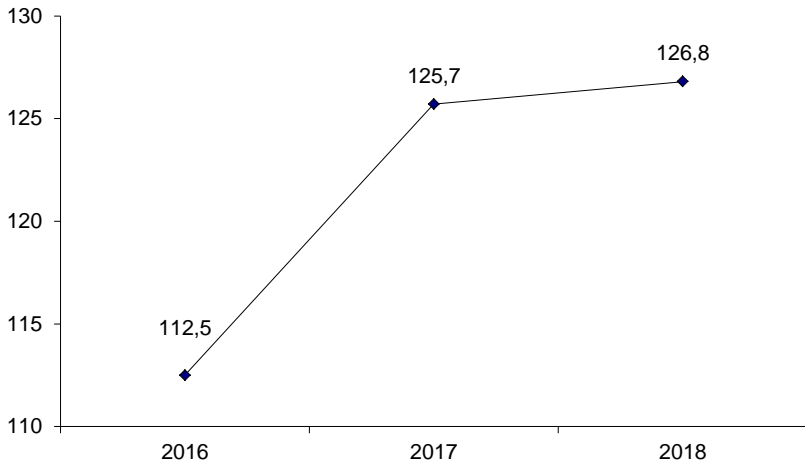


### 4.3. ИНВЕСТИЦИИ В ОСНОВНОЙ КАПИТАЛ ПО ВИДАМ ОСНОВНЫХ ФОНДОВ

	Млн. рублей	В % к итогу	Справочно: 2017 в % к итогу
Инвестиции в основной капитал – всего	466894	100	100
в том числе:			
жилые здания и помещения	57578	12,3	14,3
здания (кроме жилых) и сооружения, расходы на улучшение земель	235486	50,4	49,7
машины, оборудование, включая хозяйственный инвентарь и другие объекты	169283	36,3	33,9
прочие инвестиции	4547	1,0	2,1

### 4.4. ИНДЕКС ФИЗИЧЕСКОГО ОБЪЕМА ИНВЕСТИЦИЙ В ОСНОВНОЙ КАПИТАЛ

(в процентах к предыдущему году)



#### 4.5. ИНВЕСТИЦИИ В ОСНОВНОЙ КАПИТАЛ ПО ВИДАМ ЭКОНОМИЧЕСКОЙ ДЕЯТЕЛЬНОСТИ<sup>1</sup>

	Млн. рублей	В % к итогу	Справочно: 2017 в % к итогу
Всего	432309	100	100
в том числе:			
сельское, лесное хозяйство, охота, рыболовство и рыбоводство	8970	2,1	2,2
добыча полезных ископаемых	319	0,1	0,1
обрабатывающие производства	65163	15,1	20,7
обеспечение электрической энергией, газом и паром; кондиционирование воздуха	61478	14,2	19,2
водоснабжение; водоотведение, организация сбора и утилизации отходов, деятельность по ликвидации загрязнений	1590	0,4	0,2
строительство	17174	4,0	4,7
торговля оптовая и розничная; ремонт автотранспортных средств и мотоциклов	5651	1,3	1,9
транспортировка и хранение	194709	45,0	28,4
деятельность гостиниц и предприятий общественного питания	286	0,1	0,0
деятельность в области информации и связи	2128	0,5	1,0
деятельность финансовая и страховая	207	0,1	0,0
деятельность по операциям с недвижимым имуществом	42231	9,8	13,7
деятельность профессиональная, научная и техническая	17984	4,2	2,6
деятельность административная и сопутствующие дополнительные услуги	619	0,1	0,5
государственное управление и обеспечение военной безопасности; социальное обеспечение	2713	0,6	1,3
образование	3305	0,8	2,3
деятельность в области здравоохранения и социальных услуг	4436	1,0	0,5
деятельность в области культуры, спорта, организации досуга и развлечений	3294	0,8	0,6
предоставление прочих видов услуг	49	0,0	0,0

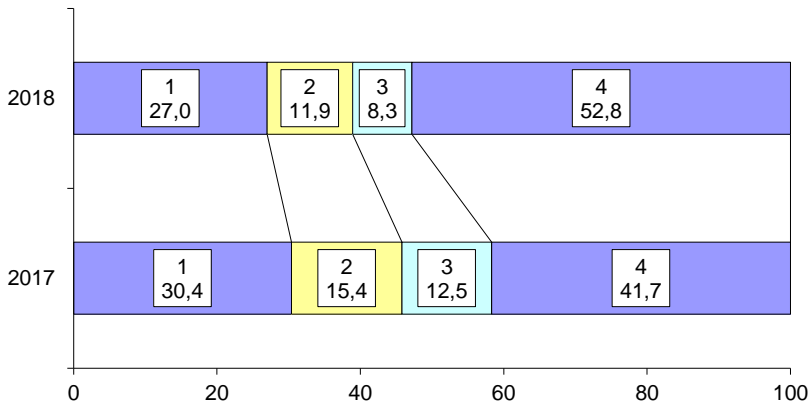
<sup>1</sup> Здесь, в таблице 4.6 и диаграмме 4.7 – без субъектов малого предпринимательства и параметров неформальной деятельности.

#### 4.6. ИНВЕСТИЦИИ В ОСНОВНОЙ КАПИТАЛ ПО ИСТОЧНИКАМ ФИНАНСИРОВАНИЯ

	Млн. рублей	В % к итогу	Справочно: 2017 в % к итогу
Всего	432309	100	100
в том числе:			
<i>собственные средства организаций</i>	116873	27,0	30,4
<i>привлеченные средства организаций</i>	315436	73,0	69,6
из них:			
бюджетные средства	51443	11,9	15,4
из них за счет:			
федерального бюджета	35883	8,3	11,9
бюджета субъекта Российской Федерации	11975	2,8	2,7

#### 4.7. СТРУКТУРА ИНВЕСТИЦИЙ В ОСНОВНОЙ КАПИТАЛ ПО ИСТОЧНИКАМ ФИНАНСИРОВАНИЯ

(в процентах к итогу)



- 1 – собственные средства
- 2 – бюджетные средства
- 3 – кредиты банков и заемные средства других организаций
- 4 – прочие привлеченные средства

---

## 5. ОСНОВНЫЕ ФОНДЫ И ИНВЕСТИЦИИ В ОСНОВНОЙ КАПИТАЛ ПО РЕГИОНАМ СЕВЕРО-ЗАПАДНОГО ФЕДЕРАЛЬНОГО ОКРУГА В 2018 ГОДУ

### 5.1. НАЛИЧИЕ, СОСТОЯНИЕ И ВОСПРОИЗВОДСТВО ОСНОВНЫХ ФОНДОВ

---

	2017	2018
Основные фонды на конец года, по полной учетной стоимости, млрд. руб.		
Российская Федерация	194649,5	210940,5
Ленинградская область	3060,5	3433,5
Место, занимаемое по стоимости основных фондов среди регионов Российской Федерации:		
Ленинградская область	14	12
Северо-Западного федерального округа:		
Ленинградская область	3	5
Коэффициент обновления основных фондов, в %		
Российская Федерация	6,4	7,1
Ленинградская область	8,0	11,0
Коэффициент ликвидации основных фондов, в %		
Российская Федерация	0,6	0,7
Ленинградская область	0,4	0,4
Степень износа основных фондов на конец года, в %		
Российская Федерация	47,3	46,6
Ленинградская область	42,4	41,0
Инвестиции в основной капитал, млрд. руб.		
Российская Федерация	16027,3	17595,0
Ленинградская область	337,7	466,9
Доля региона по объему инвестиций в основной капитал в Российской Федерации, в %		
Ленинградская область	2,1	2,7
Инвестиции в основной капитал, в % к предыдущему году		
Российская Федерация	104,8	104,3
Ленинградская область	125,7	126,8

---

## 5.2. ОСНОВНЫЕ ФОНДЫ ПО ПОЛНОЙ УЧЕТНОЙ И ОСТАТОЧНОЙ БАЛАНСОВОЙ СТОИМОСТИ

(на конец года)

	Полная учетная стоимость, млн. рублей	Остаточная балансовая стоимость, млн. рублей	В % к итогу по полной учетной стоимости
Российская Федерация, млрд. рублей	210941	112656	100
Северо-Западный федеральный округ	23715831	13196873	11,2
Республика Карелия	744483	375163	0,4
Республика Коми	3359325	1659722	1,6
Архангельская область (включая Ненецкий АО)	2337567	1224233	1,1
Вологодская область	1837512	917599	0,9
Калининградская область	1038055	617742	0,5
Ленинградская область	3433453	2026964	1,6
Мурманская область	2043500	1023866	1,0
Новгородская область	684936	372828	0,3
Псковская область	420048	204366	0,2
г. Санкт-Петербург	7816952	4774390	3,7

## 5.3. ВИДОВАЯ СТРУКТУРА ОСНОВНЫХ ФОНДОВ

(на конец года, по полной учетной стоимости, в процентах к итогу)

	Всего	из них			
		здания	соору- жения	машины и обору- дование	транс- портные средства
Российская Федерация	100	31,4	35,8	22,8	5,8
Северо-Западный федеральный округ	100	27,8	36,6	25,9	7,2
Республика Карелия	100	30,1	37,2	23,8	7,3
Республика Коми	100	10,6	62,9	21,3	3,6
Архангельская область (включая Ненецкий АО)	100	21,4	49,5	23,7	4,7
Вологодская область	100	18,9	47,0	29,2	3,7
Калининградская область	100	29,5	29,2	25,6	13,0
Ленинградская область	100	27,4	38,4	29,5	3,2
Мурманская область	100	24,2	19,5	27,2	21,7
Новгородская область	100	23,5	42,2	28,1	4,5
Псковская область	100	37,7	27,3	22,1	11,2
г. Санкт-Петербург	100	39,6	23,5	26,2	7,6

#### 5.4. ПОЛНАЯ УЧЕТНАЯ СТОИМОСТЬ ОСНОВНЫХ ФОНДОВ ПО ОТДЕЛЬНЫМ ВИДАМ ЭКОНОМИЧЕСКОЙ ДЕЯТЕЛЬНОСТИ

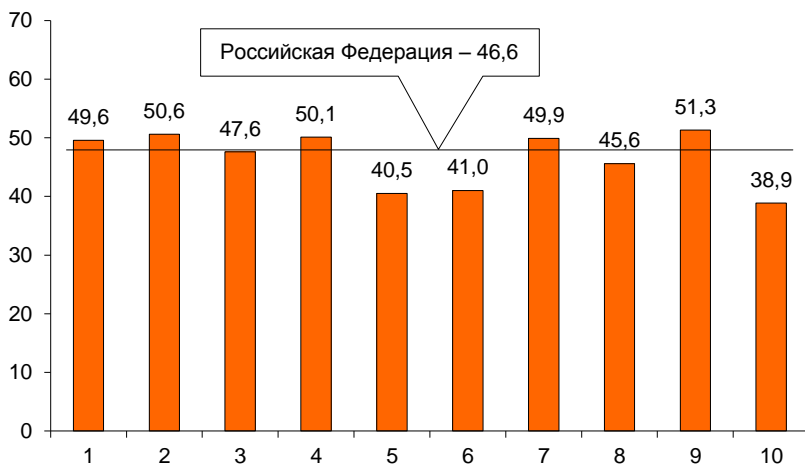
(на конец года)

	Всего	из них по видам экономической деятельности					
		добыча полезных ископаемых	обрабаты- ваю- щие произ- водства	обеспе- чение электри- ческой энергией, газом и паром; конди- циониро- вание воздуха	транс- порти- ровка и хране- ние	дея- тель- ность по опера- циям с недви- жимым имуще- ством	государ- ственное управле- ние и обеспе- чение воен- ной без- опасно- сти; соци- альное обеспе- чение
		Млрд. рублей					
Российская Федерация	210941	26953	20814	15489	47344	39842	12123
Северо-Западный федеральный округ	23716	2115	2711	2121	6248	3384	1718
Республика Карелия	744	58	77	61	239	98	41
Республика Коми	3359	796	313	95	1715	124	75
Архангельская область (включая Ненецкий АО)	2338	920	173	56	528	211	189
Вологодская область	1838	1	377	152	784	150	53
Калининградская область	1038	30	94	140	170	162	61
Ленинградская область	3433	19	713	590	1047	468	143
Мурманская область	2044	263	69	145	342	281	455
Новгородская область	685	6	133	85	239	67	19
Псковская область	420	3	34	28	115	64	19
г. Санкт-Петербург	7817	19	726	770	1070	1759	662

	Всего	из них по видам экономической деятельности					
		добыча полезных ископаемых	обработка-производства	обеспечение электрической энергией, газом и паром; кондиционирование воздуха	транспорт и хранение	деятельность по операциям с недвижимым имуществом	государственное управление и обеспечение военной безопасности; социальное обеспечение
		В процентах к итогу					
Российская Федерация	100	12,8	9,9	7,3	22,4	18,9	5,7
Северо-Западный федеральный округ	100	8,9	11,4	8,9	26,3	14,3	7,2
Республика Карелия	100	7,8	10,4	8,2	32,1	13,2	5,5
Республика Коми	100	23,7	9,3	2,8	51,1	3,7	2,2
Архангельская область (включая Ненецкий АО)	100	39,4	7,4	2,4	22,6	9,0	8,1
Вологодская область	100	0,1	20,5	8,3	42,6	8,2	2,9
Калининградская область	100	2,9	9,1	13,4	16,4	15,6	5,8
Ленинградская область	100	0,6	20,8	17,2	30,5	13,6	4,2
Мурманская область	100	12,9	3,4	7,1	16,7	13,8	22,3
Новгородская область	100	0,8	19,5	12,4	34,9	9,8	2,8
Псковская область	100	0,7	8,2	6,6	27,3	15,3	4,6
г. Санкт-Петербург	100	0,2	9,3	9,8	13,7	22,5	8,5

## 5.5. СТЕПЕНЬ ИЗНОСА ОСНОВНЫХ ФОНДОВ

(на конец года, в процентах)

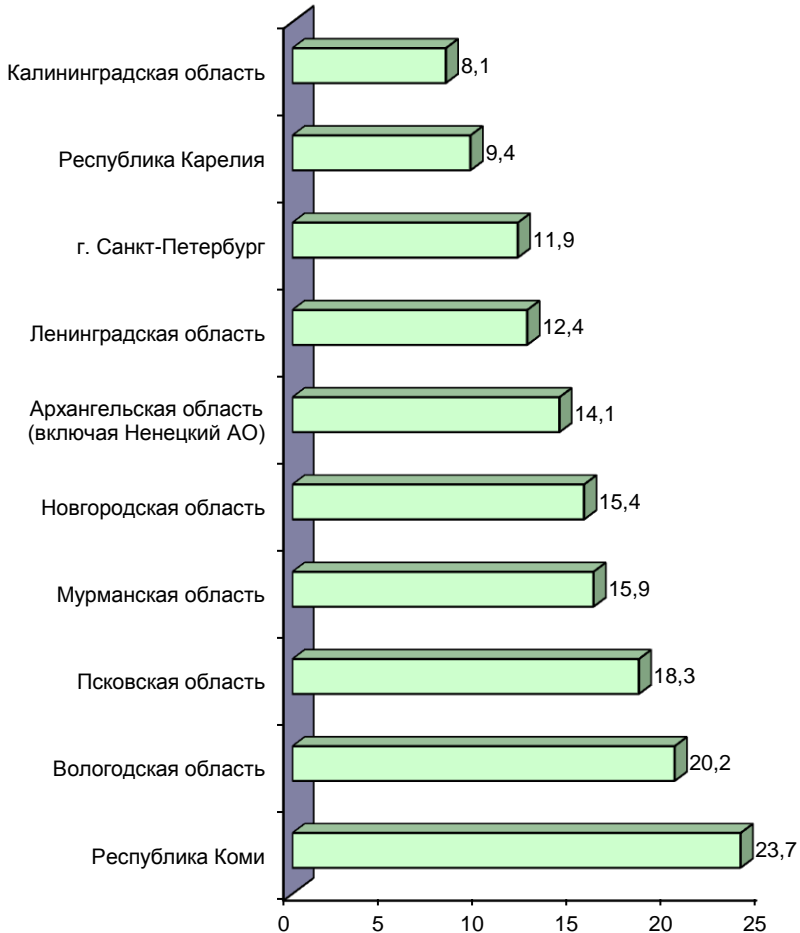


- 1 – Республика Карелия
- 2 – Республика Коми
- 3 – Архангельская область (включая Ненецкий АО)
- 4 – Вологодская область
- 5 – Калининградская область
- 6 – Ленинградская область
- 7 – Мурманская область
- 8 – Новгородская область
- 9 – Псковская область
- 10 – г. Санкт-Петербург



**5.6. УДЕЛЬНЫЙ ВЕС ПОЛНОСТЬЮ ИЗНОШЕННЫХ  
ОСНОВНЫХ ФОНДОВ В ОБЪЕМЕ ОСНОВНЫХ ФОНДОВ  
КОММЕРЧЕСКИХ ОРГАНИЗАЦИЙ<sup>1</sup>**

(на конец года, в процентах)



<sup>1</sup> Без субъектов малого предпринимательства.

## 5.7. ИНВЕСТИЦИИ В ОСНОВНОЙ КАПИТАЛ

	Млн. рублей	В процентах к	
		2017	итогу
Российская Федерация, млрд. рублей	17595	104,3	
Северо-Западный федеральный округ	2088934	104,4	100
Республика Карелия	41237	95,8	2,0
Республика Коми	126595	92,5	6,1
Архангельская область (включая Ненецкий АО)	191318	85,6	9,2
Вологодская область	149412	102,3	7,2
Калининградская область	130488	96,1	6,2
Ленинградская область	466894	126,8	22,4
Мурманская область	144604	118,5	6,9
Новгородская область	59629	81,1	2,9
Псковская область	31351	101,3	1,5
г. Санкт-Петербург	747407	104,3	35,8

## 5.8. СТРУКТУРА ИНВЕСТИЦИЙ В ОСНОВНОЙ КАПИТАЛ ПО ИСТОЧНИКАМ ФИНАНСИРОВАНИЯ<sup>1</sup>

(в процентах к общему объему инвестиций в основной капитал)

	Собственные средства	Привлеченные средства	из них бюджетные средства
Российская Федерация	54,3	45,7	15,3
Северо-Западный федеральный округ	50,6	49,4	15,8
Республика Карелия	57,1	42,9	33,6
Республика Коми	74,4	25,6	3,3
Архангельская область (включая Ненецкий АО)	61,2	38,8	12,9
Вологодская область	48,3	51,7	8,0
Калининградская область	50,2	49,8	17,7
Ленинградская область	27,0	73,0	11,9
Мурманская область	48,4	51,6	29,7
Новгородская область	51,5	48,5	24,4
Псковская область	50,6	49,4	32,6
г. Санкт-Петербург	61,2	38,8	17,9

<sup>1</sup> Без субъектов малого предпринимательства и параметров неформальной деятельности.

## **ОСНОВНЫЕ ФОНДЫ ЛЕНИНГРАДСКОЙ ОБЛАСТИ В 2018 ГОДУ**

Статистический сборник

Ответственный за выпуск: И.Б. Бабилова  
Подготовка издания: М.Ю. Стрелков

Сдано в набор 18.10.2019. Подписано в печать 16.12.2019.  
Усл. печ. л. 3,69. Тираж 13 экз. Заказ №  
Отпечатано в оперативной полиграфии Петростата  
197376, Санкт-Петербург, ул. Профессора Попова, 39